

参考資料:「患者集計票」の集計結果

I 人工呼吸器装着患者数

1. 筋ジス	1114	54.2%
2. 重心	265	12.9%
3. ALS	410	20.0%
4. その他の神経難病	236	11.5%
5. その他の疾患	30	1.5%
合計	2055	100%

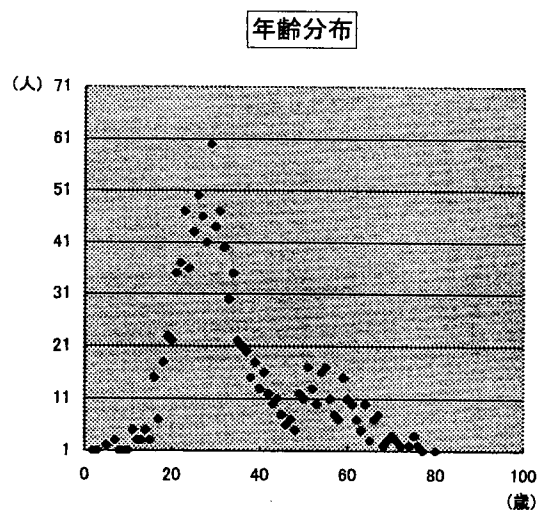
※一般病床等への入院患者を含む

II 人工呼吸器装着患者の状況

1. 筋ジス(装着患者数:1114名)

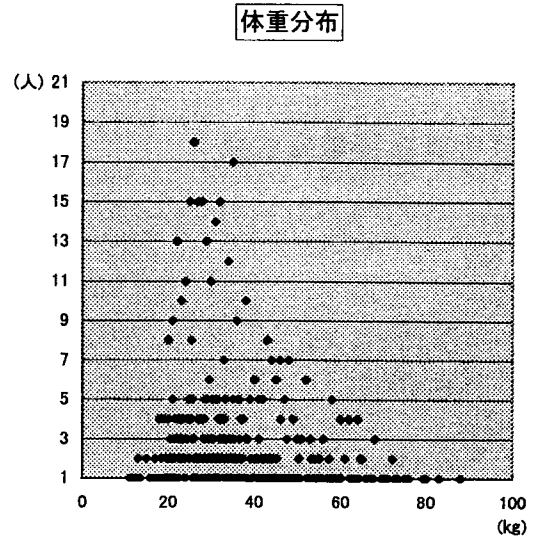
①年齢

0歳～10歳	10	0.9%
11歳～20歳	104	9.3%
21歳～30歳	439	39.4%
31歳～40歳	261	23.4%
41歳～50歳	98	8.8%
51歳～60歳	125	11.2%
61歳～70歳	59	5.3%
71歳～80歳	15	1.3%
81歳～90歳	0	0
91歳～100歳	0	0
回答なし	3	0.3%
合計	1114	100%



②体重

0kg～5.0kg	0	0
5.1kg～10.0kg	0	0
10.1kg～15.0kg	9	0.8%
15.1kg～20.0kg	34	3.1%
20.1kg～25.0kg	158	14.2%
25.1kg～30.0kg	190	17.1%
30.1kg～35.0kg	159	14.3%
35.1kg～40.0kg	98	8.8%
40.1kg～45.0kg	68	6.1%
45.1kg～50.0kg	55	4.9%
50.1kg～55.0kg	32	2.9%
55.1kg～60.0kg	33	3.0%
60.1kg～65.0kg	20	1.8%
65.1kg～70.0kg	7	0.6%
70.1kg～75.0kg	8	0.7%
75.1kg～80.0kg	3	0.3%
80.1kg～85.0kg	1	0.1%
85.1kg～90.0kg	1	0.1%
不明	1	0.1%
回答なし	237	21.3%
合計	1114	100%



③人工呼吸器を必要とする時間

睡眠時(夜間)のみ	244	21.9%
睡眠時と昼間短時間	196	17.6%
終日	655	58.8%
その他	17	1.5%
回答なし	2	0.2%
合計	1114	100%

④人工呼吸器を実施しながらの外出、外泊等

あり	612	54.9%
なし	483	43.4%
回答なし	19	1.7%
合計	1114	100%

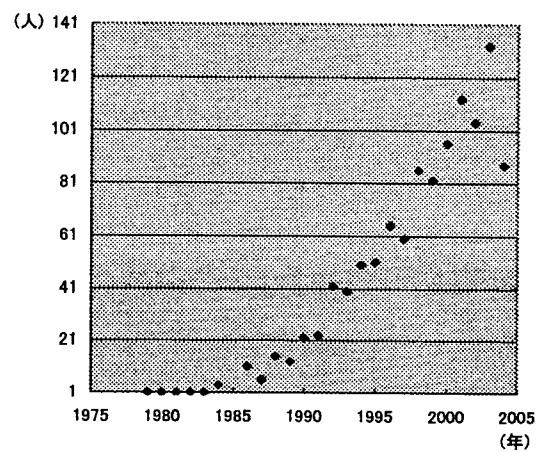
⑤換気補助しながらの入浴

あり	657	59.0%
なし	451	40.5%
その他	1	0.1%
回答なし	5	0.4%
合計	1114	100%

⑥人工呼吸器の装着年(西暦)

1970～1975	0	0
1976～1980	2	0.2%
1981～1985	7	0.6%
1986～1990	67	6.0%
1991～1995	206	18.5%
1996～2000	389	34.9%
2001～2004	438	39.3%
不明	1	0.1%
回答なし	4	0.4%
合計	1114	100%

装着年分布



⑦人工呼吸器の購入価格又はレンタル価格

<所有>

～200,000円	31	4.6%
200,001円～500,000円	51	7.6%
500,001円～1,000,000円	73	10.9%
1,000,001円～1,500,000円	115	17.2%
1,500,001円～2,000,000円	225	33.6%
2,000,001円～2,500,000円	77	11.5%
2,500,001円～3,000,000円	15	2.2%
3,000,001円～3,500,000円	15	2.2%
3,500,001円～	4	0.6%
その他	1	0.1%
回答なし	63	9.4%
合計	670	100%

<レンタル>

～50,000円	76	19.0%
50,001円～100,000円	311	77.8%
100,000円～	3	0.8%
その他	8	2.0%
回答なし	2	0.5%
合計	400	100%

⑧酸素の使用状況

あり	218	19.6%
なし	895	80.3%
回答なし	1	0.1%
合計	1114	100%

※モニタリング状況

モニタリングあり	429	38.5%
モニタリングなし	684	61.5%
合計	1113	100%

⑨インターフェイス

気管切開	405	36.4%
鼻マスク	627	56.3%
鼻マスク+マウスピース	65	5.8%
気管内挿管	2	0.2%
その他	3	0.3%
回答なし	12	1.1%
合計	1114	100%

⑩加温加湿の状況

加湿器(加温する)	547	49.1%
加湿器(加温しない)	118	10.6%
人工鼻	85	7.6%
なし	364	32.7%
合計	1114	100%

①生体情報モニタリング

<Spo2>

あり	394	35.4%
なし	424	38.1%
回答なし	296	26.6%
合計	1114	100%

<Etco2>

あり	5	0.4%
なし	715	64.2%
回答なし	394	35.4%
合計	1114	100%

<心電図>

あり	80	7.2%
なし	671	60.2%
回答なし	363	32.6%
合計	1114	100%

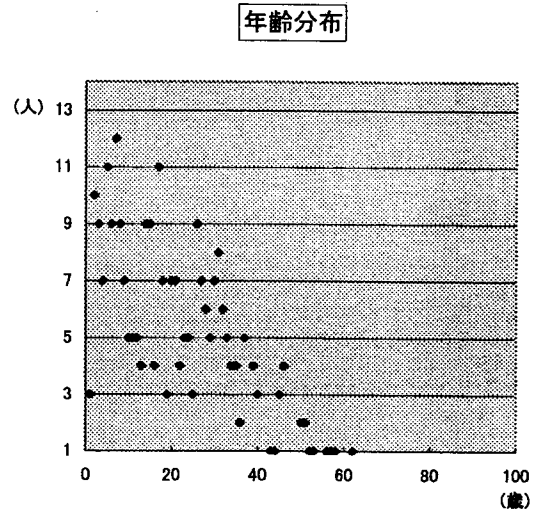
<その他>

あり	69	6.2%
なし	657	59.0%
回答なし	388	34.8%
合計	1114	100%

2. 重心(装着患者数:265名)

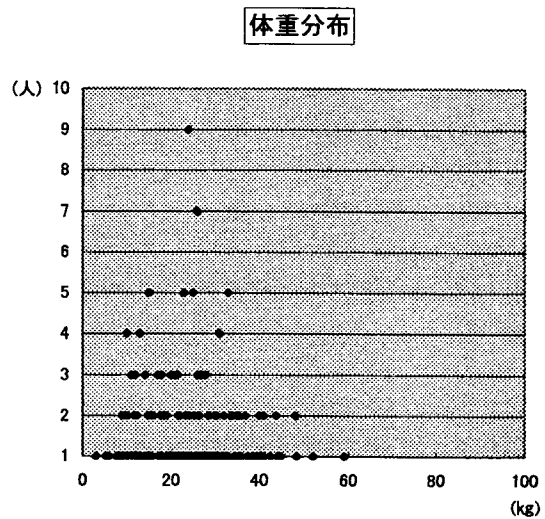
①年齢

0歳～10歳	83	31.3%
11歳～20歳	64	24.2%
21歳～30歳	58	21.9%
31歳～40歳	41	15.5%
41歳～50歳	11	4.2%
51歳～60歳	7	2.6%
61歳～70歳	1	0.4%
71歳～80歳	0	0
81歳～90歳	0	0
91歳～100歳	0	0
合計	265	100%



②体重

0kg～5.0kg	1	0.4%
5.1kg～10.0kg	15	5.7%
10.1kg～15.0kg	40	15.1%
15.1kg～20.0kg	29	10.9%
20.1kg～25.0kg	55	20.8%
25.1kg～30.0kg	40	15.1%
30.1kg～35.0kg	34	12.8%
35.1kg～40.0kg	13	4.9%
40.1kg～45.0kg	11	4.2%
45.1kg～50.0kg	3	1.1%
50.1kg～55.0kg	1	0.4%
55.1kg～60.0kg	1	0.4%
60.1kg～65.0kg	0	0
65.1kg～70.0kg	0	0
70.1kg～75.0kg	0	0
75.1kg～80.0kg	0	0
80.1kg～85.0kg	0	0
85.1kg～90.0kg	0	0
回答なし	22	8.3%
合計	265	100%



③人工呼吸器を必要とする時間

睡眠時(夜間)のみ	24	9.1%
睡眠時と昼間短時間	16	6.0%
終日	197	74.3%
その他	28	10.6%
合計	265	100%

④人工呼吸器を実施しながらの外出、外泊等

あり	55	20.8%
なし	209	78.9%
不明	1	0.4%
合計	265	100%

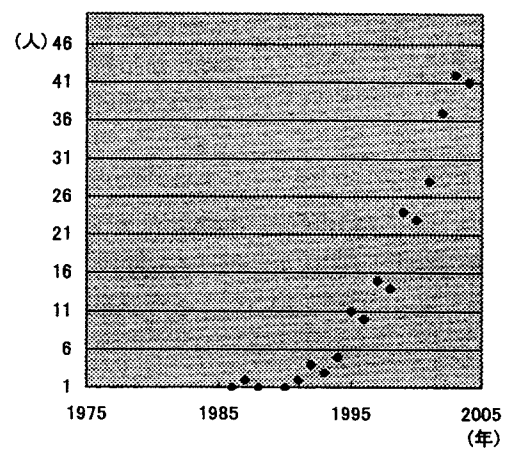
⑤換気補助しながらの入浴

あり	209	78.9%
なし	56	21.1%
合計	265	100%

⑥人工呼吸器の装着年(西暦)

1970~1975	0	0
1976~1980	0	0
1981~1985	0	0
1986~1990	5	1.9%
1991~1995	25	9.4%
1996~2000	86	32.5%
2001~2004	148	55.8%
回答なし	1	0.4%
合計	265	100%

装着年分布



⑦人工呼吸器の購入価格又はレンタル価格

<所有>

～200,000円	3	1.4%
200,001円～500,000円	1	0.5%
500,001円～1,000,000円	8	3.6%
1,000,001円～1,500,000円	22	10.0%
1,500,001円～2,000,000円	47	21.3%
2,000,001円～2,500,000円	36	16.3%
2,500,001円～3,000,000円	28	12.7%
3,000,001円～3,500,000円	10	4.5%
3,500,001円～	55	24.9%
回答なし	11	5.0%
合計	221	100%

<レンタル>

～50,000円	3	7.3%
50,001円～100,000円	31	75.6%
100,000円～	4	9.8%
その他	3	7.3%
合計	41	100%

⑧酸素の使用状況

あり	172	64.9%
なし	93	35.1%
合計	265	100%

※モニタリング状況

モニタリングあり	207	78.1%
モニタリングなし	58	21.9%
合計	265	100%

⑨インターフェイス

気管切開	243	91.7%
鼻マスク	8	3.0%
鼻マスク+マウスピース	2	0.8%
気管内挿管	12	4.5%
合計	265	100%